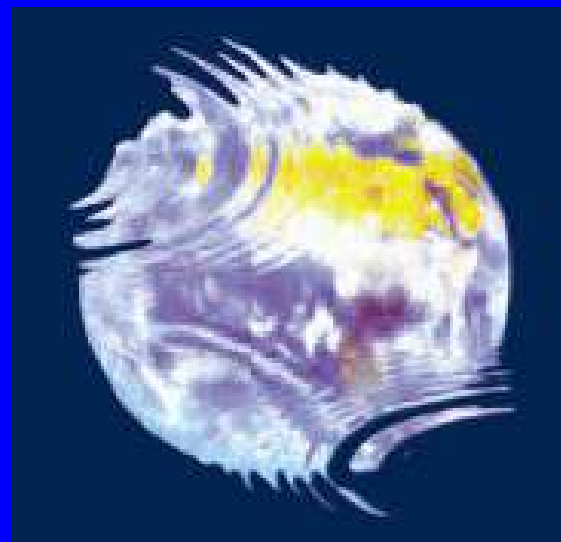


FLOQUIP

Instalatii de preparare a polimerilor



SNF FLOERGER®

1. FLOQUIP™ DE	pg 03 – 04
2. FLOQUIP™ DE300+	pg 05 – 06
3. FLOQUIP™ DE0	pg 07 – 08
4. FLOQUIP™ SE	pg 09 – 10
5. FLOQUIP™ DP220	pg 11 – 12
6. FLOQUIP™ DPX21	pg 13 – 15
7. FLOQUIP™ ASA-EU	pg 16 – 17

1. FLOQUIP™ DE

SISTEME DE PREPARARE A EMULSIILOR

DESCRIEREA PRODUSULUI

FLOQUIP DE este un sistem automat, proiectat sa dilueze si sa activeze emulsia de polimer. Emulsia pura este pompata dintr-o canistra, container vrac intermediar IBC (*Intermediate Bulk Container*) sau rezervor, utilizand o pompa cu pornire lenta si viteza variabila.

Apoi, aceasta este injectata in zona de admisie a amestecatorului dinamic din otel inoxidabil, pentru a initia inversia completa a polimerului.

Cu ajutorul apei adaugate secundar si a unui amestecator static se realizeaza post-diluarea solutiei de polimer.

DENUMIRI

FLOQUIP : Echipament tip instalatie

DE : Diluarea emulsiei

Primul numar : Varianta 1, 2 sau 3

Al doilea numar : 0-fara rezervor, 1-cu rezervor

Al treilea numar : 0-fara filtru, 1-cu filtru

Exemplu :

FLOQUIP DE 111 este o instalatie de preparare a emulsiei, de tipul 1 (1-5 l/h de polimer pur), cu rezervor de imbatranire a emulsiei, si cu filtru.

CARACTERISTICI

- Pompa de vid progresiv cu viteza variabila
- Amestecator dinamic
- Debit de apa modificabil
- Sistem de post-dilutie
- Panou de control electric : manual si automat
- Senzor de nivel la interfata cu rezervorul
- Inchidere automata a debitului de apa
- Platforma autonoma

AVANTAJE

- Sistem complet
- Control precis
- Usor de montat

DOTARI OPTIONALE

- Rezervor de imbatranire a emulsiei
- Nivel pentru prelevarea probelor
- Pompa de dozare la evacuarea din rezervorul de imbatranire a emulsiei
- Sistem de filtrare

FUNCTIONARE

FLOQUIP DE amesteca polimer pur si apa in cantitati cunoscute, furnizand solutia rezultata direct in proces sau printr-un rezervor de imbatranire a emulsiei.

Prin comanda de la un sensor de nivel scazut din rezervorul de imbatranire a emulsiei, apa patrunde in instalatie printr-o valva de reglare.

O valva de intrare tip solenoid si un debitmetru asigura un flux controlat de diluare cu apa, spre amestecatorul dinamic.

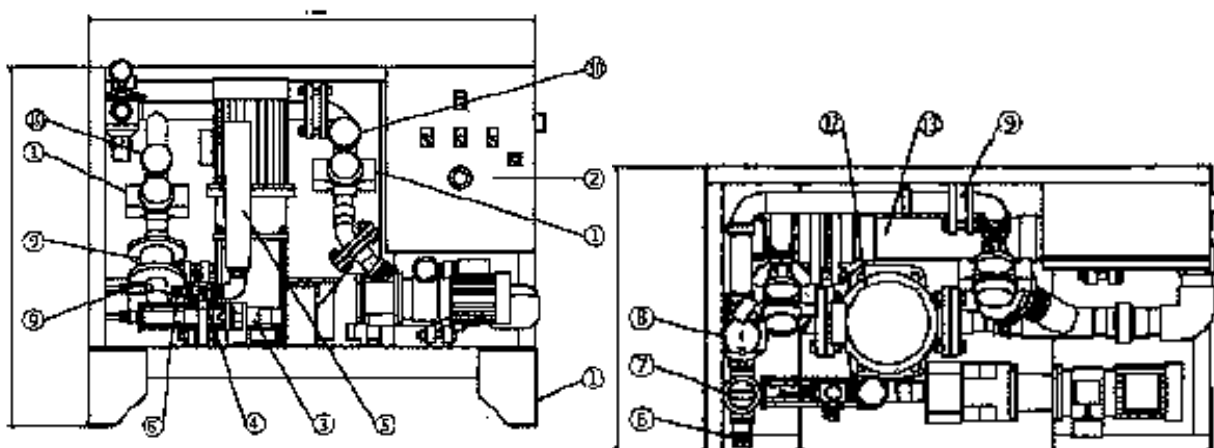
Polimerul pur incepe sa fie distribuit printr-o valva de injectie de control a pompei, in linia de diluare cu apa, la intrarea in amestecatorul dinamic.

Au loc o amestecare cu viteza ridicata pentru a se obtine inversia completa a polimerului si un adaos suplimentar de apa pentru post-diluarea solutiei de polimer.

Prin comanda de la un sensor de nivel inalt, injectia de polimer pur este intrerupta si, dupa spalarea ambelor amestecatoare, alimentarea cu apa de dilutie este oprita.

SPECIFICATII TEHNICE

Varianta	1	2	3
Debit emulsie initiala	1-5 l/h	5-25 l/h	20-100 l/h
Debit apa de dilutie	0.5-4.0 m ³ /h (1")	0.5-4.0 m ³ /h (1")	1.2-10.0 m ³ /h (1" ½)
Debit dupa dilutia cu apa	1.2-10 m ³ /h (1" ½)	1.2-10 m ³ /h (1" ½)	1.2-10 m ³ /h (1" ½)
Presiune minima	2 bar	2 bar	2 bar
Caracteristici electrice	400 V tri, 50 Hz / 440 V tri, 60 Hz	400 V tri, 50 Hz / 440 V tri, 60 Hz	400 V tri, 50 Hz / 440 V tri, 60 Hz
Putere	0.75 kW	0.75 kW	3.5 kW
Dimensiuni	L= 1200 mm; l= 680 mm; h = 970 mm	L=1200 mm ; l=680 mm; h = 970 mm	L=1200 mm; l=680 mm; h = 970 mm
Greutate	150 kg	150 kg	210 kg



FLOQUIP DE 300

	buc.	
1	1	Suport
2	1	Panou de control
3	1	Pompa de vid progresiv
4	1	Valva cu 3 cai
5	1	Cilindru de calibrare
6	2	Capat sudat
7	1	Regulator de presiune
8	1	Valva tip solenoid
9	3	Valva de control
10	2	Valva manuala
11	2	Debitmetru
12	1	Amestecator dinamic
13	1	Amestecator static

Index	Nr.	Descriere
-------	-----	-----------

2. FLOQUIP™ DE 300+

SISTEME DE PREPARARE A EMULSIILOR

DESCRIEREA PRODUSULUI

FLOQUIP DE X00+ este un sistem complet automat, proiectat sa dilueze si sa activeze emulsia de polimer in apa.

CARACTERISTICI SI AVANTAJE

- sistem independent, usor de instalat si de intretinut
- sistem simplu de proiectare si operare
- control precis al concentratiei si debitului solutiei
- operare complet automata, condusa prin probe de nivel
- doua procedee automate (cu control local sau de la distanta)
- un procedeu manual (pentru curatare si calibrare a componentelor)
- procedee automate si manuale de alarmare si control
- sistem de conducte din otel inoxidabil si carcasa captusita

COMPONENTE APARATURA

- o pompa de vid progresiv cu viteza variabila pentru dozarea emulsiei
- un debitmetru Coriolis pentru controlul debitului emulsiei
- o linie pentru apa, cu valva de reglare si debitmetru electromagnetic pentru controlul debitului
- un amestecator din otel inoxidabil
- un panou de control electric cu PLC (control programabil logic) si afisaj tactil

DOTARI OPTIONALE

- rezervor de imbatranire a emulsiei
- nivel pentru prelevarea probelor
- pompa(e) de dozare la evacuarea din rezervorul de imbatranire a emulsiei
- sistem de filtrare (pentru emulsia initiala si/sau pentru solutia preparata)

FUNCTIONARE

In regim normal de operare, cand instalatia este in stare automata, prepararea solutiei incepe cand este atins nivelul de jos in rezervorul de maturare si stocare.

Emulsia pura de polimer este pompata dintr-o canistra, container vrac intermediar IBC (*Intermediate Bulk Container*) sau rezervor vrac, utilizand o pompa de vid progresiv cu viteza variabila.

Apoi, aceasta este injectata in conducta de alimentare cu apa, in zona de aspiratie a unui amestecator dinamic din otel inoxidabil, pentru a initia inversia completa a polimerului.

Dupa amestecare, solutia este trimisa la rezervorul de maturare.

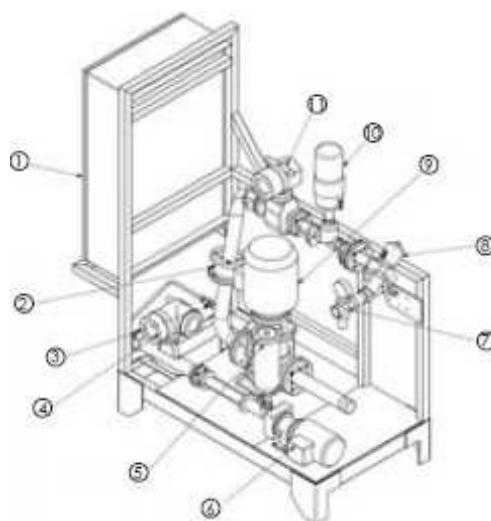
Cand se atinge nivelul superior din rezervor, dozarea emulsiei pure devine discontinua si dupa timpul de spalare se opreste admisia apei de dilutie.

Concentratia si debitul solutiei preparate sunt complet reglate pe durata acestui ciclu :

- o reglare PID (proportional-integral-diferential), realizata cu un debitmetru electromagnetic asociat unei valve de reglare, care asigura un debit stabil al apei ;
- o reglare PID, realizata cu un debitmetru Coriolis, asociat unei pompe cu viteza variabila, care asigura o concentratie stabila a solutiei preparate.

SPECIFICATII TEHNICE

Varianta	1	2	3
Debit emulsie initiala	1-5 l/h	5-25 l/h	20-100 l/h
Debit apa de dilutie	0.5-4.0 m ³ /h (1")	0.5-4.0 m ³ /h (1")	1.2-10.0 m ³ /h (1" ½)
Presiune minima	2 bar	2 bar	2 bar
Caracteristici electrice	400 V tri, 50 Hz / 460 V tri, 60 Hz	400 V tri, 50 Hz / 460 V tri, 60 Hz	400 V tri, 50 Hz / 460 V tri, 60 Hz
Presiune aer	5.5 - 7.5 bar	5.5 - 7.5 bar	5.5 - 7.5 bar
Dimensiuni	L= 1500 mm; l= 700 mm; h = 1710 mm	L= 1500 mm; l= 700mm; h = 1710 mm	L=1500 mm; l= 700mm; h = 1710 mm



Index	Nr. buc.	Descriere
1	1	Panou de control
2	1	Valva de control
3	1	Supapa de control aerisire
4	1	Debitmetru Coriolis
5	1	Filtru cu cos simplu
6	1	Pompa de vid progresiv
7	1	Regulator de presiune + manometru
8	1	Valva electropneumatica
9	1	Amestecator dinamic
10	1	Valva de reglare
11	1	Debitmetru electromagnetic

3. FLOQUIP™ DE0

SISTEME DE PREPARARE A EMULSIILOR

DESCRIEREA PRODUSULUI

FLOQUIP DE0 este un sistem manual, proiectat sa dilueze si sa activeze emulsia de polimer. Emulsia pura este pompata dintr-o canistra, container vrac intermediar IBC (*Intermediate Bulk Container*) sau rezervor, utilizand o pompa cu pornire lenta si viteza variabila. Apoi este injectata la intrarea unui amestecator static cu eficienta ridicata, care initiaza inversia completa a polimerului.

DENUMIRI

FLOQUIP : Echipament tip instalatie

DE : Diluarea emulsiei

Primul numar : Varianta 1, 2 sau 3

Al doilea numar : 0-fara rezervor, 1-cu rezervor

Al treilea numar : 0-fara filtru, 1-cu filtru

Exemplu :

FLOQUIP DE0 100 este o instalatie manuala de preparare a emulsiei, de tipul 1 (1-5 l/h de polimer pur), fara rezervor de imbatranire a emulsiei, si fara filtru.

CARACTERISTICI

- Pompa de vid progresiv cu viteza variabila
- Amestecator static din otel inoxidabil
- Debit de apa modificabil
- Control electric al pompei de dozare
- Platforma autonoma

DOTARI OPTIONALE

- Rezervor de imbatranire a emulsiei
- Pompa dozatoare pe evacuarea rezervorului de imbatranire a emulsiei
- Sistem de filtrare

FUNCTIONARE

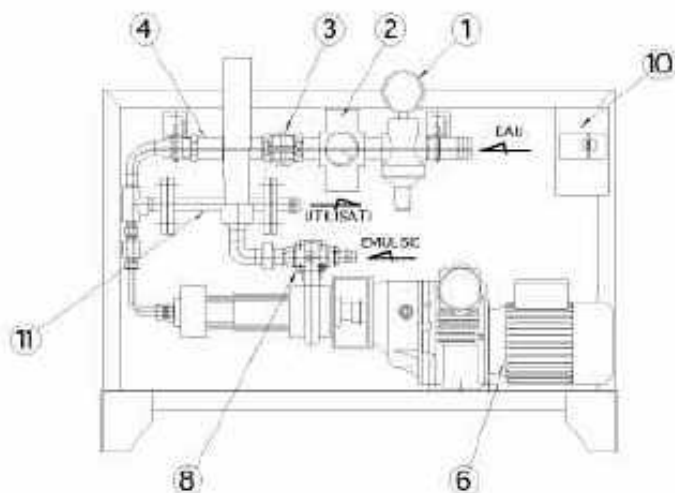
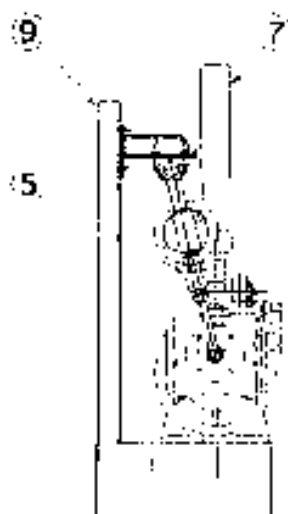
FLOQUIP DE0 amesteca polimer pur si apa in cantitati cunoscute, furnizand solutia rezultata direct in proces sau printr-un rezervor de imbatranire a emulsiei. Debitul de apa necesar este modificat manual cu ajutorul unei valve de reglare. Polimerul pur incepe sa fie distribuit printr-o valva de injectie de control a pompei, in linia de diluare cu apa, la intrarea in amestecatorul static. Vitezele ridicate si agitarea din amestecatorul static asigura calitatea solutiei de flocculant.

AVANTAJE

- Sistem complet
- Instalatie simpla

SPECIFICATII TEHNICE

Varianta	1	2	3
Debit emulsie initiala	1-5 l/h	5-25 l/h	20-100 l/h
Debit apa de dilutie	0.5-4.0 m ³ /h (1")	0.5-4.0 m ³ /h (1")	1.2-10.0 m ³ /h (1" ½)
Presiune minima	2 bar	2 bar	2 bar
Caracteristici electrice	400 V tri, 50 Hz / 440 V tri, 60 Hz	400 V tri, 50 Hz / 440 V tri, 60 Hz	400 V tri, 50 Hz / 440 V tri, 60 Hz
Dimensiuni	L = 850 mm; l = 255 mm ; h = 600 mm	L = 850 mm; l =255 mm; h = 600 mm	L= 850 mm; l =255mm ; h = 600 mm
Greutate	47 kg	47 kg	47 kg





FLOQUIP DE 0201

Index	Nr. buc.	Descriere
1	1	Regulator de presiune
2	1	Debitmetru
3	1	Valva de control
4	1	Valva de control
5	1	Valva de control
6	1	Pompa de dozare
7	1	Cilindru de calibrare
8	1	Valva cu 3 cai
9	1	Suport
10	1	Intrerupator
11	1	Amestecator

4. FLOQUIP™ SE

INSTALATIE DE DEPOZITARE A EMULSIILOR

DESCRIEREA PRODUSULUI

FLOQUIP SE este un rezervor de depozitare proiectat pentru a omogeniza și filtra soluțiile de emulsii de polimer. Acest sistem va elimina problemele care scad eficiența emulsiei.

Produsul este optimizat prin :

- eliminarea depunerilor de polimer
- re-suspendarea emulsiei

Amestecatorul trebuie folosit circa 10 minute pe zi, pentru a evita decantarea naturala.

DENUMIRI

FLOQUIP : Echipament tip instalatie

SE: Depozitare emulsie (*Storage emulsion*)

Primul numar : Varianta 1, 2 sau 3

Al doilea numar : 0-fara filtru, 1-cu filtru

Exemplu :

FLOQUIP SE 31 este o instalatie de depozitare a emulsiei, de tipul 3 (cu 4.5 m³), cu filtru

CARACTERISTICI

- Rezervor
- Amestecator
- Suport pentru sac filtrant
- Valva (de 1 ½ ") pentru golire totala

AVANTAJE

- Evitarea decantarii
- Eliminarea depunerilor
- Permite o buna omogenizare inainte de utilizare
- Sistem complet
- Usor de montat
- Intretinere simpla

DOTARI OPTIONALE

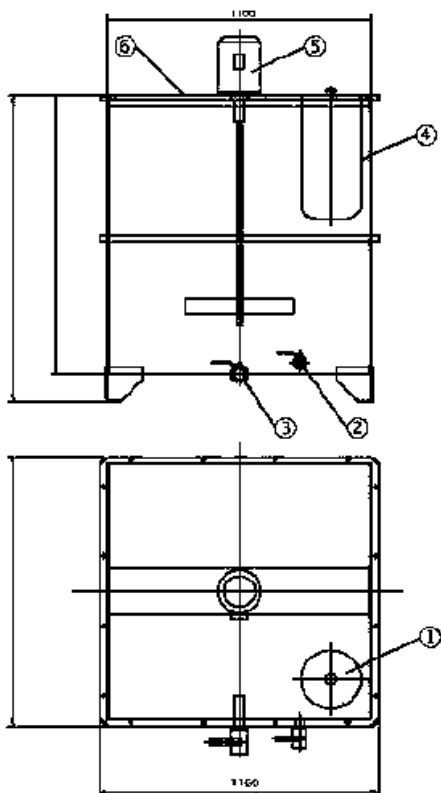
- Alarma la nivelul de baza
- Amestecare automata
- Sistem de filtrare de calitate superioara
- Pompa de dozare

FUNCTIONARE

Rezervorul este umplut printr-un filtru care retine depunerile de polimer aparute la timpi mari de stocare.

SPECIFICATII TEHNICE

Varianta	1	2	3
Volum rezervor	1500 l	3500 l	4500 l
Caracteristici electrice	220 / 380 V tri, 50 Hz, panou comanda IP55	220 / 380 V tri, 50 Hz, panou comanda IP55	220 / 380 V tri, 50 Hz, panou comanda IP55
Putere	0.75 kW	0.75 kW	0.75 kW
Viteza	101 rot / min	101 rot / min	101 rot / min
Dimensiuni	L= 850 mm ; l = 255 mm ; h = 600 mm	L= 850 mm; l =255 mm ; h = 600 mm	L=850 mm; l =255 mm ; h = 600 mm
Greutate	47 kg	47 kg	47 kg



FLOQUIP SE 31

Index	Nr. buc.	Descriere
1	1	Gura de vizitare
2	1	Valva de evacuare
3	1	Valva de golire
4	1	Sac filtrant
5	1	Motor pentru agitare
6	1	Capac

5. FLOQUIP™ DP 220

INSTALATIE PENTRU DIZOLVAREA MANUALA A POLIMERULUI USCAT

DESCRIEREA PRODUSULUI

FLOQUIP DP este o instalatie eficienta de preparare rapida a polimerului. Intreaga instalatie este montata pe o platforma mobila si este usor de deplasat. Instalatia este compusa din doua rezervoare de cate 1 m³, care sunt folosite alternativ pentru prepararea solutiei de polimer sau pentru alimentarea liniei de productie.

DENUMIRI

FLOQUIP : Echipament tip instalatie
DP : Dizolvarea pudrei
Primul numar : Volumul total (m³)
Al doilea numar : Numarul rezervoarelor
Al treilea numar : tip 0-manual, 1-automat

Exemplu :

FLOQUIP DP 220 este o instalatie de prelucrare manuala a pudrei, cu 2 rezervoare si un volum total de 2 m³.

CARACTERISTICI

- Doua rezervoare de cate 1 m³
- Doua amestecatoare de viteza redusa cu structuri auxiliare
- Doua module de umectare a flocculantului
- O pompa de dozare cu variator de viteza
- Doua nivele de control
- Un sistem post-dilutie
- Un panou de comanda (IP55)

AVANTAJE

- Usor de montat
- Sistem complet
- Instalatie autonoma

- Usor de exploatat

DOTARI OPTIONALE

- Pompa dozatoare de rezerva
- Sistem de filtrare

FUNCTIONARE

Cand se incepe prepararea solutiei de polimer, se umple rezervorul pe jumatate cu apa.

Se adauga apoi cantitatea dorita de pudra de polimer in palnia amestecatorului. Polimerul este dispersat si udat in fluxul de apa, pe masura ce intra in rezervor.

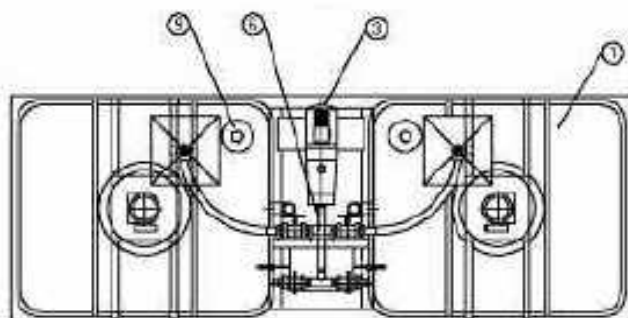
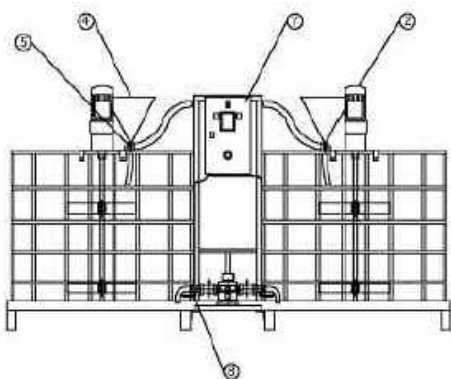
Imediat ce se umple rezervorul, alimentarea cu apa este oprita, mentinandu-se insa agitarea.

Solutia este amestecata si maturata pe durata timpului necesar, in timp ce celalalt rezervor este umplut prin pompa dozatoare.

Transferul se realizeaza manual in celalalt rezervor, cand primul este deja golit. Instalatia FLOQUIP DP 220 este un sistem eficient de dizolvare manuala a unei game largi de flocculanti.

SPECIFICATII TEHNICE

Varianta	110 F4	750 F4
Debit maxim pompa dozare	1- 5 l/h	5 – 25 l/h
Presiune minima	1 bar	1bar
Caracteristici electrice	230 V mono, 50 Hz	230 V mono, 50 Hz
Putere	0.75kW	0.75kW
Greutate	300 kg	305 kg





FLOQUIP DP220

6. FLOQUIP™ DPX21 INSTALATIE PENTRU DIZOLVAREA AUTOMATA A POLIMERULUI USCAT

DESCRIEREA PRODUSULUI

FLOQUIP DPX21 este o instalatie autonoma, rezervor proiectat compartimentat, pentru prelucrarea polimerului uscat, cu sistem automat de dilutie a polimerului si de alimentare cu solutie. Rezervorul pentru amestecarea polimerului este echipat cu un alimentator de polimer uscat si un sistem de umectare.

DENUMIRI

FLOQUIP : Echipament tip instalatie

DP: Dizolvare pudra polimer

Primul numar : Volum total (m³)

Al doilea numar : Numarul rezervoarelor

Al treilea numar : 0-manual, 1-automat

Exemplu :

FLOQUIP DP421 este o instalatie de dizolvare automata a pudrei de polimer, cu 2 rezervoare, si un volum total de 4m³

Index	Nr. buc.	Descriere
1	1	Rezervoare din polietilena de densitate inalta
2	1	Agitator
3	1	Pompa de dozare
4	1	Palnie
5	1	Ejector
6	1	Sistem post dilutie
7	1	Panou de control
8	1	Nivel de baza rezervor
9	1	Gura de vizitare

cu

CARACTERISTICI

- Rezervor de amestecare si utilizare a polimerului, din otel inoxidabil tip 304L
- Alimentator de polimer uscat
- Sistem de umectare
- Sistem de control PLC (automat programabil)
- Sistem automat de control al nivelului
- Pompe de transfer si exploatare
- Sistem de alarma cu inchidere automata

AVANTAJE

- Sistem complet automatizat
- Instalatie autonoma
- Utilizeaza operare PLC avantajoasa
- Usor de exploatat

DOTARI OPTIONALE

- Sistem de post-dilutie
- Sistem de filtrare
- Pompe de dozare suplimentare la evacuarea din rezervorul de utilizare
- Platforma sau sistem transportor

FUNCTIONARE

Un flux controlat de apa de dilutie intra in rezervorul de amestecare pana la un nivel prestabilit, deasupra bazei turbinei

amestecatorului. La atingerea acestui nivel prestabilit se declanseaza alimentarea cu polimer si agitarea in rezervorul de amestecare.

Alimentatorul cu polimer uscat introduce polimerul in fluxul de apa de dilutie care intra in rezervorul de amestecare.

Amestecarea continua pana cand se obtine o solutie de emulsie imbatranita si cu uniformitate adecvata pentru utilizare. Apoi, solutia este transferata intr-un rezervor, pentru utilizare in exploatarea instalatiei.

Dupa ce transferul solutiei este complet, sistemul declanseaza automat un nou ciclu de preparare. Pompa de exploatare cu viteza variabila din sistemul instalatiei FLOQUIP DPX21 livreaza solutia de polimer preparata.

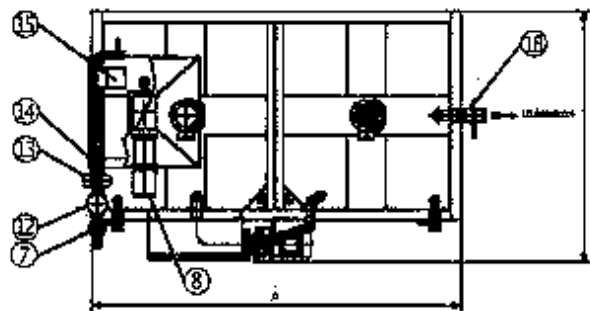
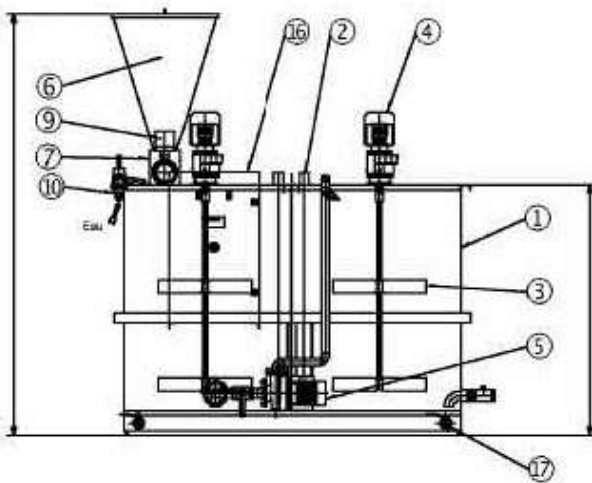
Informatia de la panoul de comanda poate fi folosita intr-un sistem de control de la distanta.

SPECIFICATII TEHNICE

Varianta	DP 221	DP 421	DP 721
Material rezervor	Otel inoxidabil 304L	Otel inoxidabil 304L	Otel inoxidabil 304L
Volum total	2 m ³	4 m ³	7 m ³
Volum rezervor V1 = V2	1 m ³	2 m ³	3.5 m ³
Caracteristici electrice	400 V tri, 50 Hz / 440 V tri, 60 Hz	400 V tri, 50 Hz / 440 V tri, 60 Hz	400 V tri, 50 Hz / 440 V tri, 60 Hz
Agitare (1 si 2)	400 V tri, 50 Hz, panou comanda IP55	400 V tri, 50 Hz, panou comanda IP55	400 V tri, 50 Hz, panou comanda IP55
Viteza de agitare N1 = N2	101 rot / min	101 rot / min	101 rot / min
Putere P1 = P2	0.75 kW	1.5 kW	1.5 kW
Pompa de transfer	Centrifugala	Centrifugala	Centrifugala
Pompa de dozare	Cu vid progresiv	Cu vid progresiv	Cu vid progresiv
Motor de actionare dozare, tip surub	Variator de frecventa a vitezei	Variator de frecventa a vitezei	Variator de frecventa a vitezei
Dimensiuni	L=2056 mm; l=1406 mm ; h = 1901 mm	L=2386 mm; l=1636 mm ; h = 2795 mm	L=3086 mm;l=1936mm; h = 2795 mm



FLOQUIP DP
201



Index	Nr. buc.	Descriere
1	1	Rezervor din otel inoxidabil
2	2	Nivel pentru recoltare probe
3	2	Amestecator
4	2	Motorul amestecatorului
5	1	Pompa centrifugala de transfer
6	1	Palnie de otel inoxidabil
7	1	Sistem de dozare a pudrei
8	1	Motor de dozare tip surub
9	1	Nivelul de baza al palniei
10	1	Stut de alimentare cu apa
11	1	Regulator + indicator de presiune
12	1	Valva de apa tip solenoid
13	1	Debitmetru de apa
14	1	Valva de reglare apa
15	1	Sistem de umectare a pudrei
16	1	Caseta de control
17	2	Valva de golire 1 ½ "

7. FLOQUIP™ ASA-EU

INSTALATIE DE EMULSIONARE PENTRU ASA SI POLIMERI

DESCRIEREA PRODUSULUI

Se emulsioneaza produsul **ASA 68S** sintetic cu polimer cationic tip **APC 815** si se dozeaza continuu emulsia in proces (de exemplu la obtinerea hartiei, pentru asigurarea granulometriei interioare a unei game vaste de hartii si cartoane).

CARACTERISTICI

- O linie de apa de dilutie
- O linie de soda caustica pentru curatarea speciala
- Doua pompe de dozare cu debitmetru (pentru ASA si Polimer)
- O pompa de dispersie (2.900 rot/min)
- O bucla de recirculare cu valva de reglare a presiunii
- O linie de solutie finala cu debitmetru si valva de reglare pentru debitul de emulsie
- O linie de apa pentru post-diluarea manuala (cu debitmetru)
- Un panou de control cu interfata de operare tip ecran cu comanda prin atingere (*touch-screen*)

AVANTAJE

- Sistem automat, compact si usor de montat si exploatat
- Simplitate in realizare si operare
- Carcasa si conducte din otel inoxidabil
- Calitate a emulsiei valabila si reproductibila
- Operare complet automatizata, cu control PLC
- Control pentru concentratii, debite si presiune (PID)
- Caracteristici optimizate prin post-dilutie
- Exista doua moduri de automatizare : configuratia cu un rezervor de stocare si pompe de injectie sau cu sistem de comanda de la distanta (pornire si oprire automata, etc.) pentru injectare directa.
- O procedura manuala utilizata pentru curatirea speciala a componentului testat

- Sistem manual si automat de alarma si control al parametrilor
- Curatare automata cu apa
- Curatare manuala cu soda sau cu apa

DOTARI OPTIONALE

- Rezervor de stocare cu nivele pentru controlul automat al ciclului de lucru
- Pompe dozatoare
- Instalatie si echipamente anexe
- Se poate realiza o instalatie completa adaptata cerintelor clientului

FUNCTIONARE

In conditii normale de operare (automat), valva de apa tip solenoid se deschide si pompele incep sa functioneze intr-o succesiune de etape determinata. Debitul si presiunea se regleaza automat in functie de parametri prestabiliti si de concentratie.

- Apa este preamestecata cu polimerul intr-un mixer static.
- ASA este injectata in punctul de admisie al pompei de dispersie.
- Recircularea prin pompa de dispersie, la presiune ridicata, asigura o calitate ridicata a emulsiei.
- Amestecarea emulsiei si apei de post-dilutie se face intr-un mixer static.
- Curatarea automata cu apa se realizeaza dupa fiecare ciclu si fiecare oprire.
- Etapa de curatare poate fi efectuata cu apa sau soda si in mod manual.

POLIMER

APA

Injectie
ASA/APC

SNF S.A.

Zac de Millieux, 42163, Andrezieux Cedex, France

Telefon : +33 (0)4 77 36 86 00

Fax: +33 (0)4 77 36 86 00

E-mail : info@snf.fr

www.snf-group.com

A.

ue Jean Huss - 42028 Saint
x 1 France

afon : +33 (0)4 77 47 66 00

33 (0)4 77 47 66 96

: floerger@snf.fr

Flochem SNF R

Str. Mihail Cioranu 4, sect

Telefon : 021 410 78 09

Vedere din fata
FLOQUIP ASA-EU

567 46

425 079

30 26

Vedere din spate
FLOQUIP ASA-EU

E-mail : flochem@floerger.com
office@snf.ro



SNF FLOERGER®

Flochem SNF

ail Cioranu 4, sector 5,

: 021 410 78 09